

누액감지 Control Panel (Model: ChemLix-CP-W)

1. 개요

화학물질 누출 시 실시간으로 경보가 작동하는 현장제어반으로, Sensor(ChemLix-LD) 전용 Alarm Module을 내장한 Wall mount형 SUS Control Panel이다.

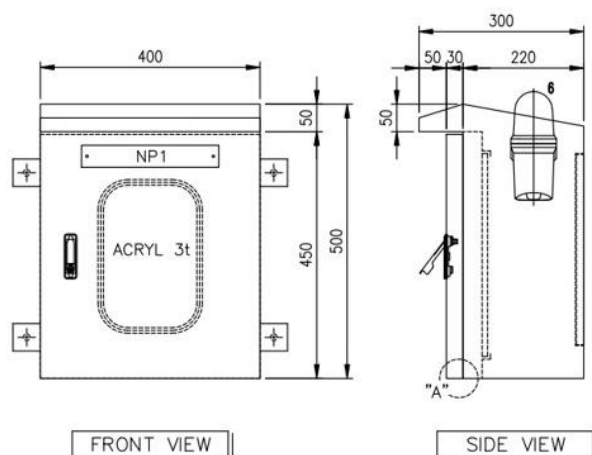
2. 특징

- 호환 가능 모델: “ChemLix” series (제조사: (주)씨티에이)
- ACK, Reset, Test 제어버튼, Sensor별 누액 표시등, Buzzer 포함
- Alarm Module, SMPS, UPS 등 필수부품이 내장된 일체형 제품
- Control Panel 1대에 전용 Sensor(ChemLix-LD) 4Ch까지 연결 가능

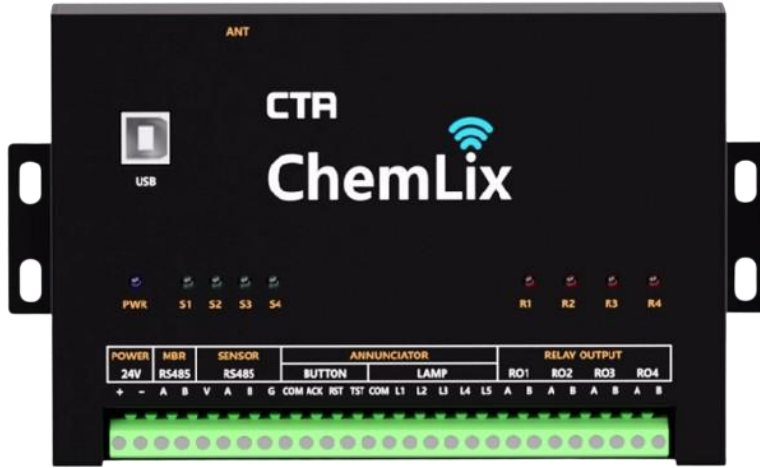
3. 사양

Control Panel	모델명	ChemLix-CP-W
	유형	Control Panel
	규격	W400 x D300 x H500 (mm)
	재질	SUS304 (1.5T)

4. 외 관



부 록 : Alarm Module (Control panel 내장)



Alarm Module (Panel내장)	모델명	ChemLix300
	규격	W155 x D105 X H35 (mm)
	재질	Steel (도장: 열처리/흑색)
	입력전원	AC220V
	내부전압	DC24V
	소비전력	30W이하
	채널수	4Ch
	통신	RS485, TCP/IP / Wifi 지원(Sensor상태, 설정값)
	전면표시	전원(청색), Sensor통신상태(녹색), 누액여부(적색)
	A/S	24개월